

Projet Pangée

PAPIER 2020

TREVOR BAIRD

SIMONE BLAIN

ANGELA HEISCH

ODA ISELIN SØNDERLAND

LAURENCE VERI

04 - 21.06.2020

galerieprojetpangee@gmail.com
projetpangee.com

TREVOR BAIRD

Trevor Baird (b.1990, Vancouver, Canada) lives and works in Montreal. He has studied at NSCAD University, Halifax, and holds a BFA in Ceramics from Concordia University. His work has recently been exhibited at the Eli and Edythe Broad Museum, Lansing; Harpy, Rutherford; The Hole, New York; Projet Pangee, Montreal; Arsenal, Toronto. He was recently shortlisted for the Winifred Shantz Award in 2019 and has an upcoming show at the Musée d'art contemporain de Montréal (Canada). Baird's practice combines the ancient language of ceramics with the contemporary aesthetic of comic books, creating hybrid objects that blend the sentimentality of DIY with the idealized perfection of industrial productions. Playing off from the histories of function, decoration, labour, and temporality, Baird reinforces the tension between the preciousness of porcelain and its home-crafted aspect. Through repeated gestures of molding, casting, and screenprinting, his work retains and highlights a process where intervention and error are introduced and cultivated through each step. He is represented by Projet Pangée in Montreal, Canada.

///

Trevor Baird (n. en 1990, Vancouver, Canada) vit et travaille à Montréal. Il a étudié à l'Université NSCAD, à Halifax, et détient un baccalauréat en céramique de l'Université Concordia. Son travail a récemment été exposé au Eli and Edythe Broad Museum, Lansing; Harpy, Rutherford; The Hole, New York; Projet Pangee, Montréal; Arsenal, Toronto. Il a été sélectionné pour le prix Winifred Shantz en 2019 et sera prochainement exposé au Musée d'art contemporain de Montréal. La pratique de Baird combine le langage ancien de la céramique avec l'esthétique contemporaine des bandes dessinées, créant des objets hybrides qui mélangent le bricolage avec la perfection des productions industrielles. S'intéressant à l'histoire de la fonction, de la décoration, du travail et de la temporalité, Baird renforce la tension entre la préciosité de la porcelaine et son aspect artisanal. À travers des gestes répétés de moulage, de coulée et de sérigraphie, son travail conserve tout en mettant en évidence un processus où l'intervention et l'erreur se voient introduites et cultivées à chaque étape. Il est représenté par Projet Pangée à Montréal, Canada.

Projet Pangée

PAPIER 2020
TREVOR BAIRD



Lamp Vase 14, 2020

Porcelain, underglaze, stain | Porcelaine, sous-glaçure, pigment
27.9 x 15.2 x 15.2 cm | 11 x 6 x 6 inches

Projet Pangée

PAPIER 2020
TREVOR BAIRD



Lamp Vase 13, 2020
Porcelain, underglaze | Porcelaine, sous-glaçure
27.9 x 15.2 x 15.2 cm | 11 x 6 x 6 inches

Projet Pangée

PAPIER 2020
TREVOR BAIRD



Plaza Vase A 1, 2019
Porcelain, underglaze | Porcelaine, sous-glaçure
39 x 18 x 19 cm | 13.5 x 7 x 7.5 inches

Projet Pangée

PAPIER 2020
TREVOR BAIRD



Medium Vase 4, 2019
Porcelain, underglaze | Porcelaine, sous-glaçure
35.6 x 19.1 x 19.1 cm | 14 x 7.5 x 7.5 inches

Projet Pangée

PAPIER 2020
TREVOR BAIRD



Large Vase 8, 2019
Porcelain, underglaze, glaze | Porcelaine, sous-glaçure, glaçure
53.3 x 27.9 x 27.9 cm | 21 x 11 x 11 inches

SIMONE BLAIN

Simone Blain (Montreal, Canada) holds a BFA from Concordia University. Influenced by her everyday surroundings, her paintings are inspired by domestic objects and things that make up a home or environment; a curtain with ruffles, a house plant, or a pattern on a quilt. These things often take the form of lines that Blain redraws in variations, which are sometimes layered in a hard-edge painting style over softly blended backgrounds, producing subtle reliefs. Blain uses these elements to create an intimate yet playful relationship to the viewer. In 2019, she had her first solo exhibition at Egret Egress in Toronto, Canada.

///

Simone Blain (Montréal, Canada) détient un BFA de l'Université Concordia. Influencée par son quotidien, ses peintures s'inspirent d'objets et d'éléments domestiques qui composent une maison ou un environnement : des rideaux à volants, une plante d'intérieur ou un motif sur une courtepointe. Sous le regard de Blain, toutes ces choses prennent la forme de lignes qu'elle redessine sous diverses variations, des effets de peinture hard-edge sont parfois découpés sur des arrière-plans dégradés, produisant ainsi des reliefs subtils. Pour Blain l'utilisation de ces éléments et de sa technique encourage une relation intime et ludique avec le regardeur. En 2019, elle a eu sa première exposition solo à Egret Egress à Toronto, Canada.

Projet Pangée

PAPIER 2020
SIMONE BLAIN



Spider on the Spinach Vine, 2019
Oil on panel, custom frame by artist
Huile sur panneau, encadrement par l'artiste
45.5 x 40.5 cm | 18 x 16 inches

Projet Pangée

PAPIER 2020
SIMONE BLAIN



Flower and Spiral, 2018
Oil on panel, custom frame by artist
Huile sur panneau, encadrement par l'artiste
45.5 x 40.5 cm | 18 x 16 inches

Projet Pangée

PAPIER 2020
SIMONE BLAIN



G. with Guitar, 2018
Oil on panel, custom frame by artist
Huile sur panneau, encadrement par l'artiste
50.8 x 40.5 cm | 20 x 16 inches

Projet Pangée

PAPIER 2020
SIMONE BLAIN



Two Week's Notice, 2018
Oil on panel, custom frame by artist
Huile sur panneau, encadrement par l'artiste
30.5 x 22.9 cm | 12 x 9 inches

Projet Pangée

PAPIER 2020
SIMONE BLAIN



Vine, 2018

Oil on shaped panel, custom frame by artist
Huile sur panneau, encadrement par l'artiste
35.5 x 30.5 cm | 14 x 12 inches

ANGELA HEISCH

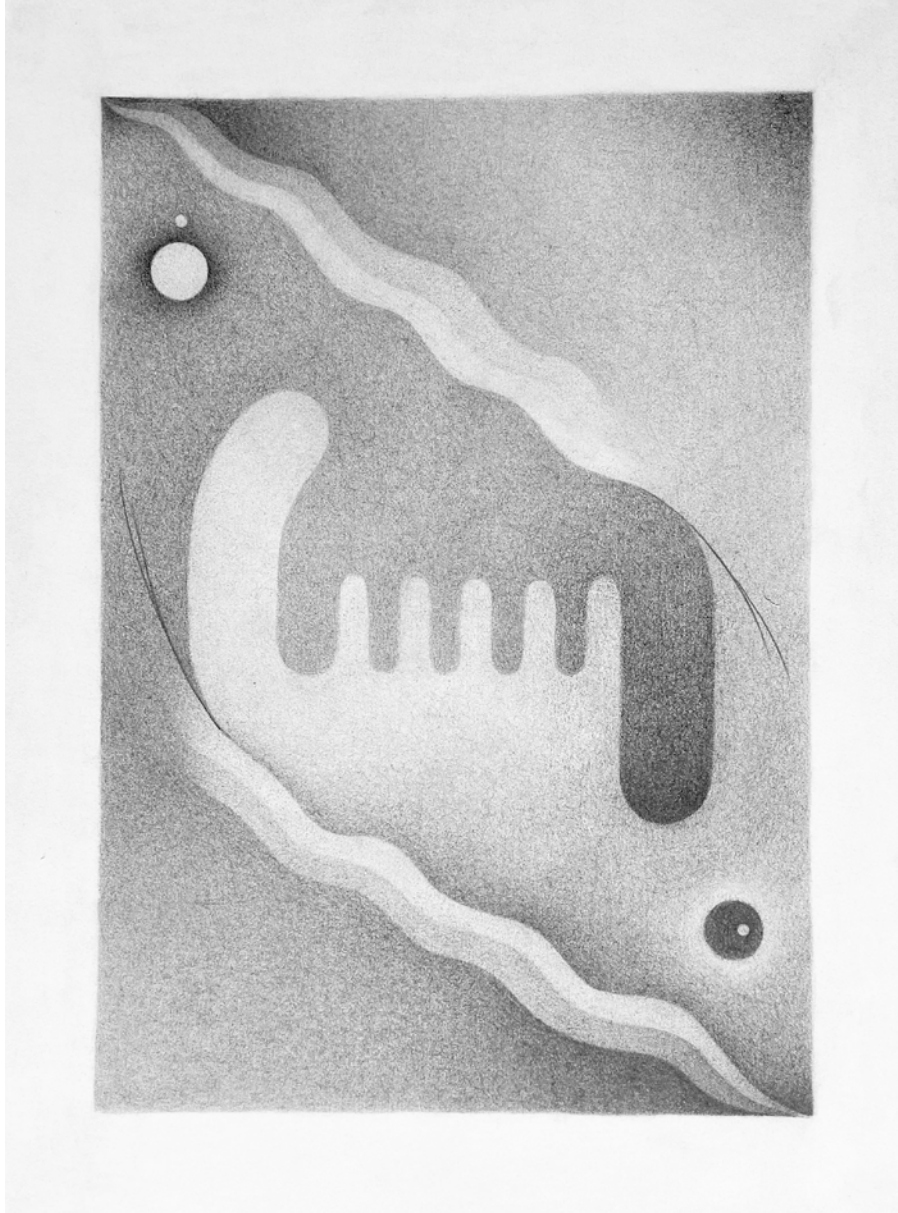
Angela Heisch received her MFA from SUNY Albany in 2014 from which she was awarded the Dedalus Foundation Fellowship. Heisch uses repetitive motifs to evoke strange but associative imagery. Employing an architectural and anthropomorphic abstract language, often interlocking or obstructing one another within an intimate space, her work intends to confront the viewer with feelings of playfulness, uncertainty, and intrigue. She has had recent solo shows with Davidson Gallery (New York City, USA), Gallery 106 Green (Brooklyn, USA), One River School (Allendale, USA) and No Place Gallery (Columbus, USA). Some recent group shows include Artual Gallery (Beirut, Lebanon), DCMoore Gallery (New York City, USA), Transmitter Gallery (Brooklyn, USA), Crush Curatorial (New York City, USA), Pt.2 Gallery (Oakland, Usa), Angell Gallery (Toronto, Canada), and Mother Gallery (Beacon, USA). Her work has been featured in numerous publications such as New American Paintings, ArtMaze, ArtNEWS, Art Forum, Art in America, The Brooklyn Rail, and Maake Magazine.

///

Angela Heisch (Brooklyn, États-Unis) détient une maîtrise en beaux-arts de SUNY Albany (2014) où elle fût récipiendaire de la bourse de la Fondation Dedalus. Par des motifs répétitifs relevant de l'imagerie de l'insolite, Heisch emploie un langage abstrait aux connotations architecturales et anthropomorphiques. Ces motifs, imbriqués les uns aux autres dans l'espace intime du dessin ou de la peinture, permettent au regardeur de se livrer à des sentiments d'enjouement, d'incertitude et d'intrigue. Ses récentes expositions solos furent présentées avec Davidson Gallery (New York City, USA), Gallery 106 Green (Brooklyn, USA), One River School (Allendale, USA) et No Place Gallery (Columbus, USA). Des expositions de groupe récentes incluent Artual Gallery (Beyrouth, Liban), DCMoore Gallery (New York City, USA), Transmitter Gallery (Brooklyn, USA), Crush Curatorial (New York City, USA, Pt.2 Gallery (Oakland, USA), Angell Gallery (Toronto, Canada) et Mother Gallery (Beacon, États-Unis). Son travail a été présenté dans de nombreuses publications telles que New American Paintings, ArtMaze, ArtNEWS, Art Forum, Art in America, The Brooklyn Rail et Maake Magazine.

Projet Pangée

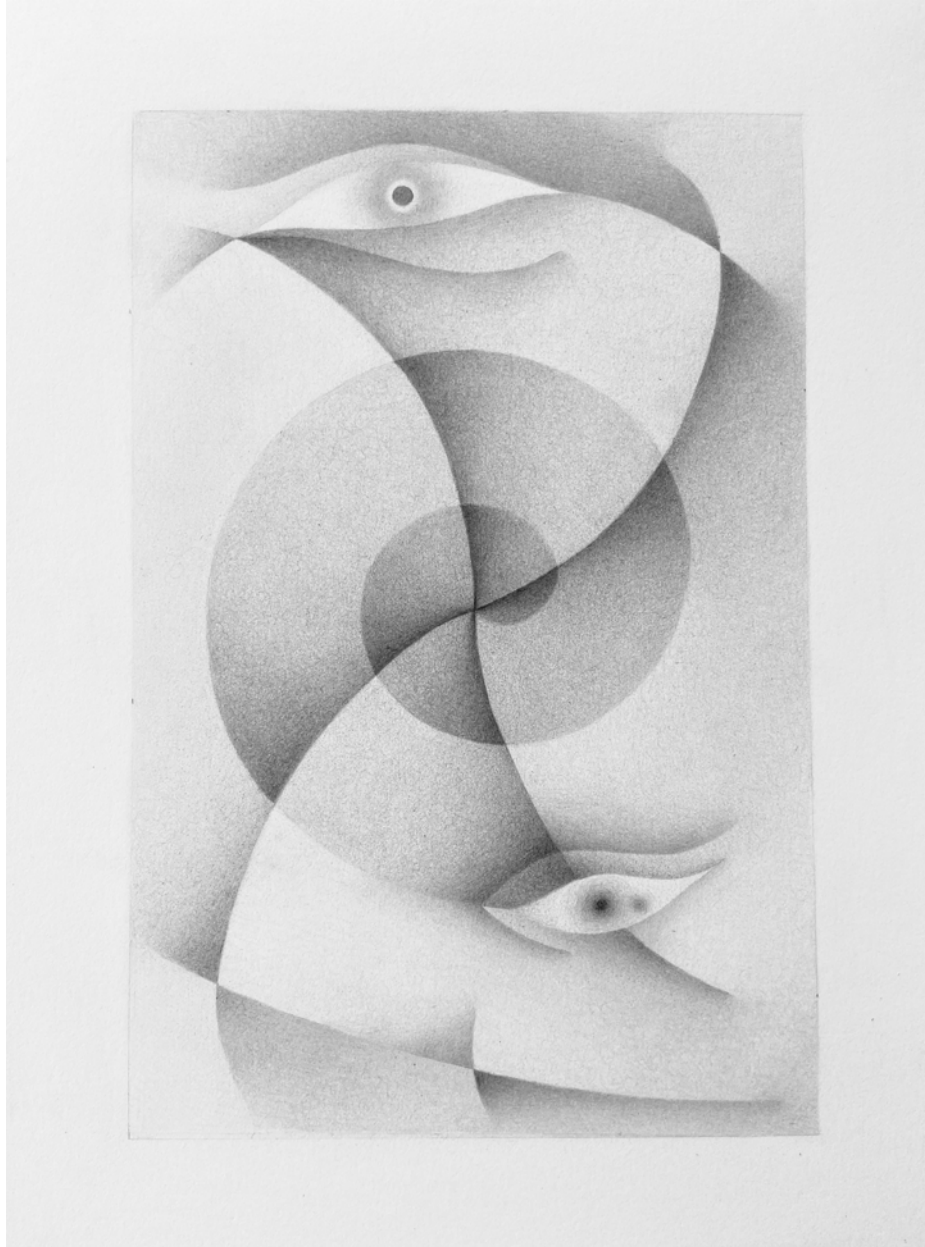
PAPIER 2020
ANGELA HEISCH



Big Marbles, 2020
Pencil on paper | Graphite sur papier
30.5 x 23 cm | 12 x 9 inches

Projet Pangée

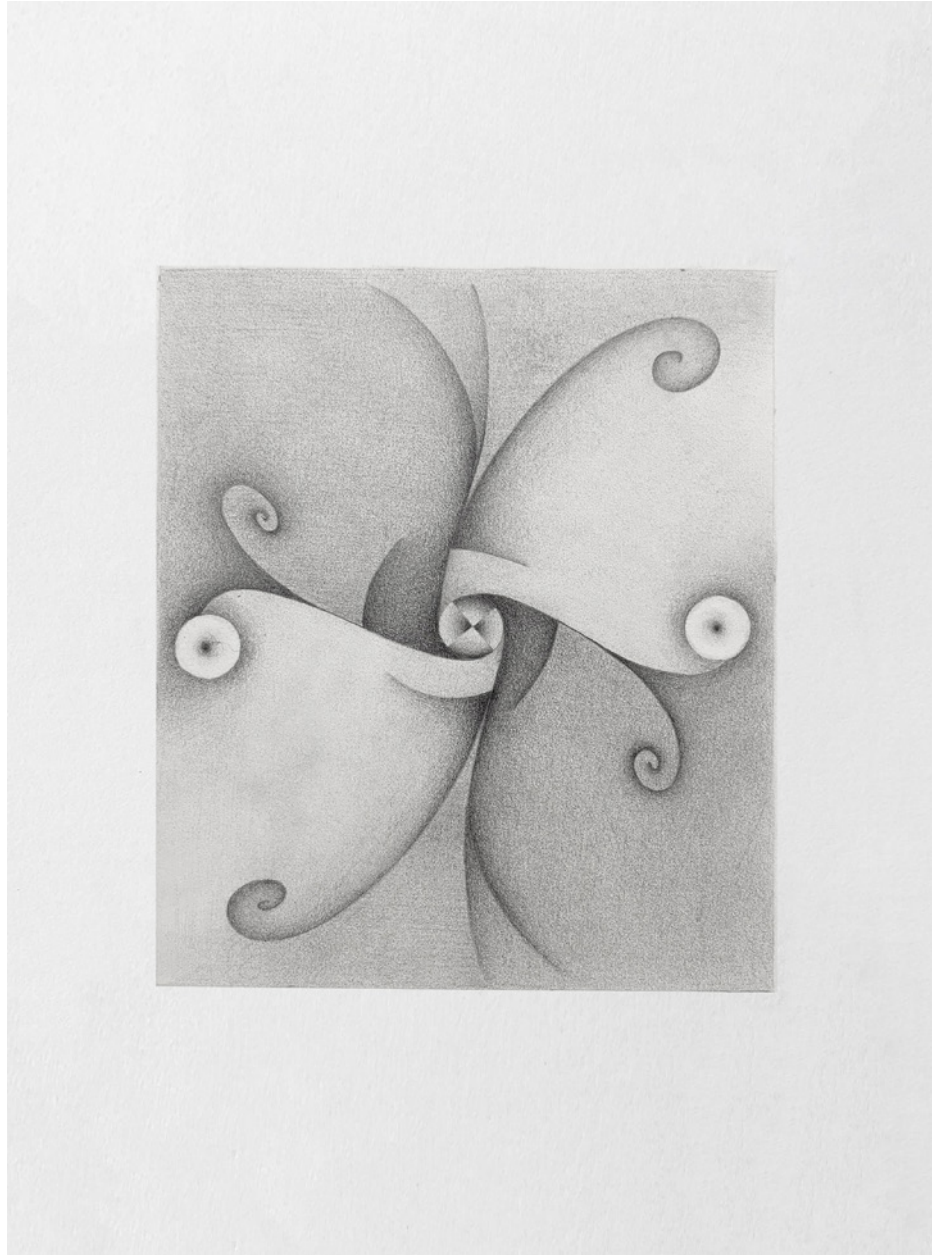
PAPIER 2020
ANGELA HEISCH



Doing The Wash, 2020
Pencil on paper | Graphite sur papier
30.5 x 23 cm | 12 x 9 inches

Projet Pangée

PAPIER 2020
ANGELA HEISCH



Spin, Fold, 2020
Pencil on paper | Graphite sur papier
30.5 x 23 cm | 12 x 9 inches

Projet Pangée

PAPIER 2020
ANGELA HEISCH



I Slipped, 2020

Oil on canvas over panel | Huile sur lin recouvrant panneau
50.8 x 40.5 cm | 20 x 16 inches

ODA ISELIN SØNDERLAND

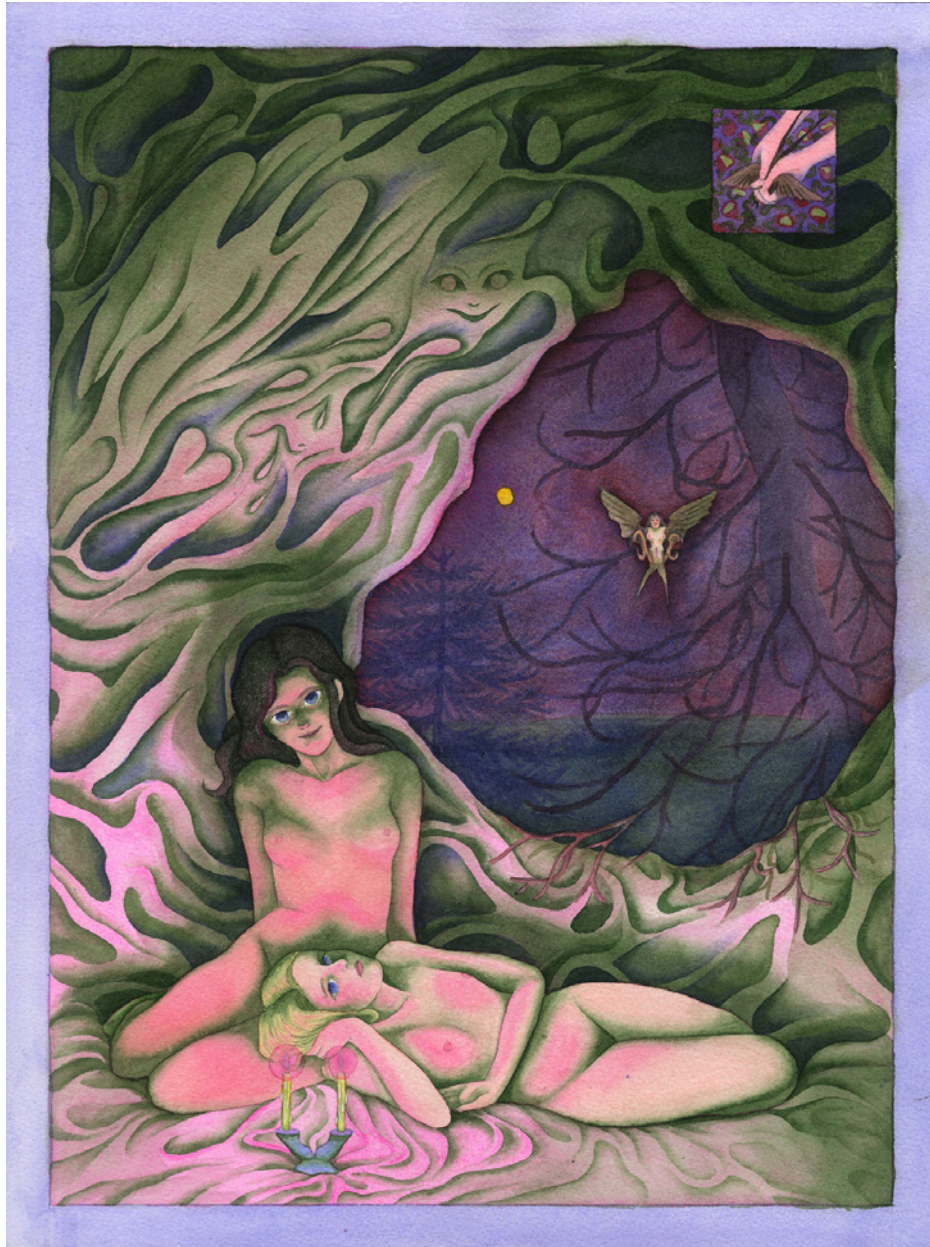
Oda Iselin Sønderland (b.1996, Oslo, Norway) received a Bachelor in Graphic Design and Illustration from the Oslo National Academy of Art in 2018. With her figurative watercolor paintings, Sønderland experiments with associations and complex narratives, often with references to fairytales and mythology. Her use of symbolic elements and archetypal characters allude to experiences of identity, sexuality and puberty. Her varied work resembles one of dreams and of the subconscious hence creating a visual universe of her own psyche. In 2019, she had her first solo exhibition titled *Magical Girl* at Galleri Golsa (Oslo, Norway) and participated in *Comic Tendencies*, a group exhibition organized at Eve Leibe Gallery (London, UK).

///

Oda Iselin Sønderland (n.1996, Oslo, Norvège) a reçu un baccalauréat en design graphique et illustration de l'Académie nationale d'art d'Oslo en 2018. Par le dessin figuratif, Sønderland expérimente des associations et des narrations complexes en référence aux contes de fées et à la mythologie. L'utilisation d'éléments symboliques et de personnages archétypaux fait allusion à des expériences intimes d'identité, de sexualité et de puberté. Son travail évoque souvent le monde du rêve et du subconscient, créant ainsi un univers visuel de sa propre psyché. En 2019, l'artiste a eu sa première exposition solo intitulée *Magical Girl* à Galleri Golsa (Oslo, Norvège) et a participé à *Comic Tendencies*, une exposition de groupe organisée à Eve Leibe Gallery (Londres, Royaume-Uni).

Projet Pangée

PAPIER 2020
ODA ISELIN SØNDERLAND



Hvordan holde en fugl [How to hold a bird], 2019
Watercolour on paper | Aquarelle sur papier
40.5 x 30.5 cm | 16 x 12 inches

Projet Pangée

PAPIER 2020
ODA ISELIN SØNDERLAND



Svart Svane [Black Swan], 2019
Watercolour on paper | Aquarelle sur papier
40.5 x 30.5 cm | 16 x 12 inches

Projet Pangée

PAPIER 2020
ODA ISELIN SØNDERLAND



Hvit Svane [White Swan], 2019
Watercolour on paper | Aquarelle sur papier
40.5 x 30.5 cm | 16 x 12 inches

Projet Pangée

PAPIER 2020
ODA ISELIN SØNDERLAND



Dansen [The Dance], 2019
Watercolour on paper | Aquarelle sur papier
40.5 x 30.5 cm | 16 x 12 inches

Projet Pangée

PAPIER 2020
ODA ISELIN SØNDERLAND



Juleaften [Christmas Eve], 2019
Watercolour on paper | Aquarelle sur papier
40.5 x 30.5 cm | 16 x 12 inches

Projet Pangée

PAPIER 2020
ODA ISELIN SØNDERLAND



Tyven [The Thief], 2019
Watercolour on paper | Aquarelle sur papier
40.5 x 30.5 cm | 16 x 12 inches

Projet Pangée

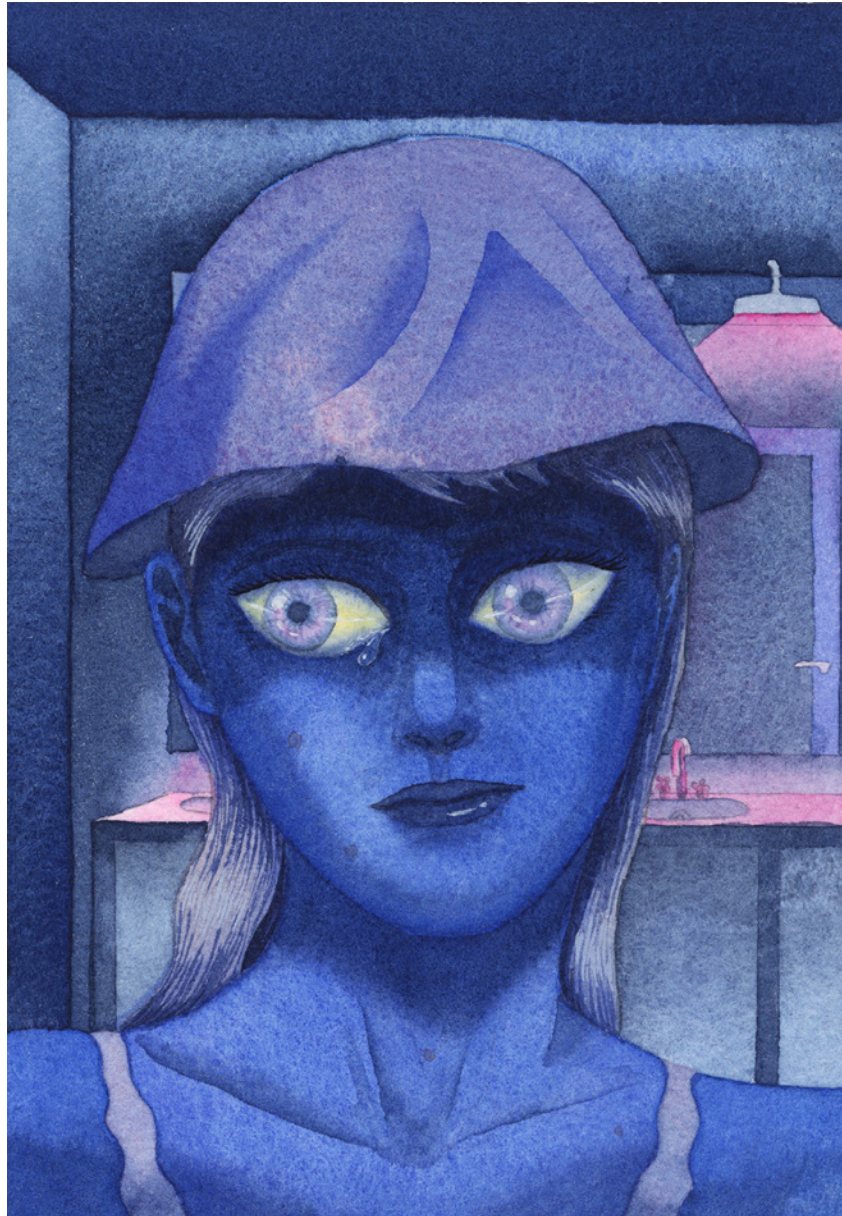
PAPIER 2020
ODA ISELIN SØNDERLAND



Knutemor [Knotmother], 2020
Watercolour on paper | Aquarelle sur papier
36 x 31 cm | 14.2 x 12.2 inches

Projet Pangée

PAPIER 2020
ODA ISELIN SØNDERLAND



Det Bla Rommet [The Blue Room], 2019
Watercolour on paper | Aquarelle sur papier
16 x 11cm | 6.2 x 4.3 inches

LAURENCE VERI

Laurence Veri (Montreal, Canada) holds a BFA from Concordia University. Her most recent pieces explore the natural world and its ideas of physicality, growth and decay through all imaginable permutations. Veri considers the ceramic process as an extension of her sensitivity, hence becoming a research tool to observe and mark our changing world. By the elusive nature of clay; its permanence and its flow, the artist questions our relationship to the materials that surrounds us. Her work has recently been presented during *Épisode Laurier* (2018), at *Galerie Laroche / Joncas* (2019), *VENDU / SOLD* benefit auction for *Esse Magazine* (2019), as well as at *Guldagergaard at Skælskør* in Denmark (2019). In 2021, she will exhibit pieces as part of the *Manif d'art 10 - La biennale de Québec* as well as at *AXENÉO7* in Gatineau (QC). Veri is currently the artist-in-residence at the *Center des arts visuels* in Montreal (QC).

///

Laurence Veri (Montréal, Canada) détient un baccalauréat en arts visuels de l'Université Concordia. Ses plus récentes pièces explorent le monde naturel et ses idées de physicalités, de croissance et de délabrement, dans toutes leurs permutations imaginables. Extension de sa sensibilité, le processus céramique devient pour elle un outil de recherche dans un monde en constante mutation. De par la nature insaisissable de l'argile; sa permanence et son écoulement, l'artiste questionne notre rapport avec les matériaux qui nous entourent. Récemment, son travail a été présenté à *Épisode Laurier* (2018), à la *Galerie Laroche/Joncas* (2019), l'encan *VENDU/SOLD* de la revue *Esse* (2019), ainsi qu'à *Guldagergaard à Skælskør* au Danemark (2019). En 2021, elle exposera des pièces dans le cadre de la *Manif d'art 10 - La biennale de Québec* ainsi qu'à *AXENÉO7* à Gatineau (QC). L'artiste céramiste est présentement en résidence au *Centre des arts visuels* à Montréal (QC).

Projet Pangée

PAPIER 2020
LAURENCE VERI



Misérable Nuit, 2019
Porcelain, sand, ilmenite | Porcelaine, ilménite, sable
37.5 x 30 x 1.5 cm | 14.75 x 11.8 x 0.6 inches

Projet Pangée

PAPIER 2020
LAURENCE VERI



Amoureux et rainette, 2019
Porcelain, ilmenite | Porcelaine, ilménite
36 x 28 x 2.5 cm | 14.2 x 11 x 1 inches

Projet Pangée

PAPIER 2020
LAURENCE VERI



L'heure gisante, 2019
Porcelain, stoneware, glaze | Porcelaine, grès, glaçure
25 x 24 x 1 cm | 9.85 x 9.45 x 0.4 inches

Projet Pangée

PAPIER 2020
LAURENCE VERI



Signal, 2019

Porcelain, ilmenite | Porcelaine, ilménite
40 x 28 x 2.5 cm | 15.75 x 11 x 1 inches

Projet Pangée

PAPIER 2020
LAURENCE VERI



There are hiding places where I fall asleep, 2018
Stoneware, glaze | Grès émaillé
26 x 17.5 x 17.5 cm | 10.25 x 6.9 x 6.9 inches

Projet Pangée

PAPIER 2020
LAURENCE VERI



Vase étang, 2018
Stoneware, glaze | Grès émaillé
31.5 x 27.5 x 27.5 cm | 12.4 x 10.8 x 10.8 inches